





# ИНСТРУКЦИЯ по настройке электронного тира ООО «Полигон»

1. Установить на компьютер программное обеспечение ТИР.
2. Подключить камеру к компьютеру.
3. Запустить установочный файл **SetupTir1x**, следовать указаниям программы-установщика.
4. Установить мишень на рубеж стрельбы, включить тумблер юстировочных точек (единственный тумблер на корпусе мишени).
5. Установить перед мишенью камеру таким образом, что бы она не закрывала стрелку вид мишени. Расстояние установки примерно 0,2-0,3 метра.
6. Запустить командный файл **gui\_tir**.
7. Войти в меню настройки и юстировки (требуется только при установке на новое место стрельб)

Лазерный тир Полигон V2.1.1.0



Параметры

Стрелок  
Зайкин



Озвучивать выстрел  Озвучивать очки

© 2017 ООО «Полигон» <http://Poligon64.ru>

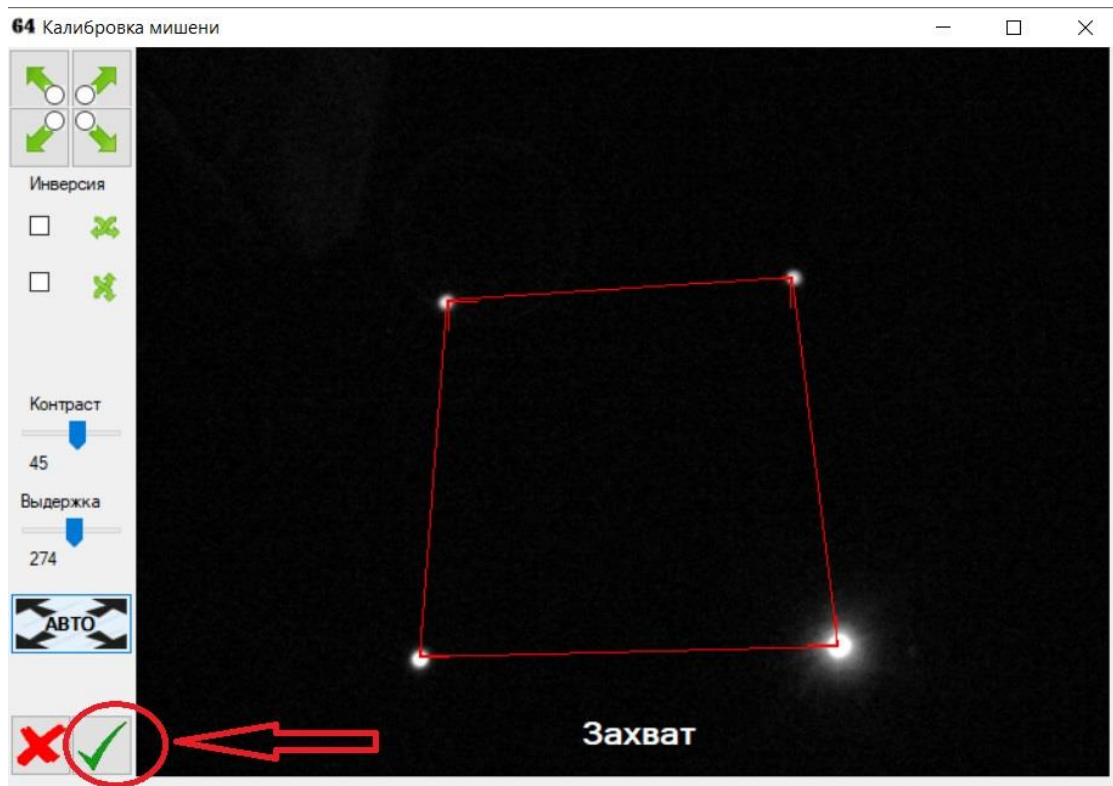


СТРЕЛОК		0	x1=0	0	x5=0	0	x9=0
Зайкин		0	x2=0	0	x6=0	0	x10=0
		0	x3=0	0	x7=0	0	x0=0
ВЫСТРЕЛОВ	0	0	x4=0	0	x8=0	ВСЕГО	0

8. На экране появится виртуально поле мишени и белые юстировочные точки



9. Необходимо установить углы поля мишени по фактическим юстировочным точкам. Для этого нажать кнопку «АВТО»

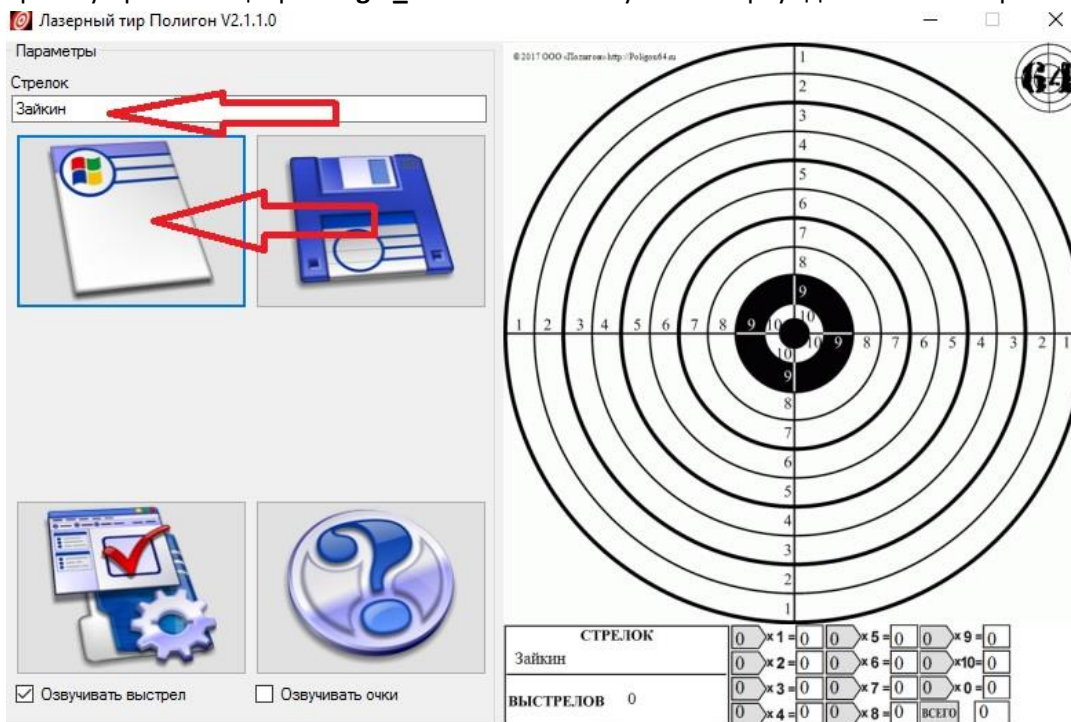


10. Когда все углы виртуального поля совпадут с юстировочными точками, нажать кнопку сохранения параметров.

11. Выключить тумблер юстировки на мишени. Для сохранения всех установок и дальнейшей корректной работы, необходимо перезагрузить программу (выключить и включить заново). Перезагрузка компьютера не требуется.

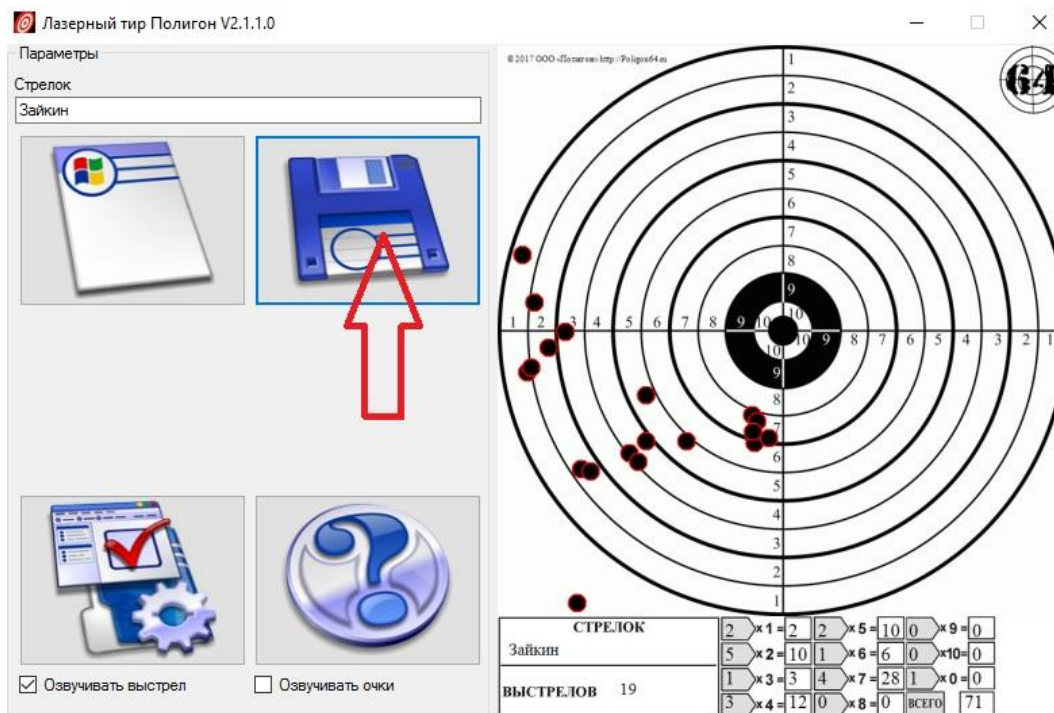
12. Для дальнейшей работы включать юстировочные точки на мишени нет необходимости. Это делается только при установке тира на новое место.

12. Включить программу при помощи файла **gui\_tir**. Нажать кнопку «Новый раунд» и ввести в строке фамилию стрелка.



13. Произвести стрельбы.

14. По окончании стрельбы, нажать кнопку «сохранить».



Результаты будут сохранены в виде файла **jpg** с названием «Результаты стрельбы».

15. Для продолжения стрельб провести все операции с пункта 12.

Примечание.

Включение точек юстировки необходимо только в режиме настройки. Во время проведения стрельб они должны быть выключены.

Зарядка мишени производится тем же зарядным устройством, что и световая винтовка.